

MONTE ALTISSIMO

Seravezza (55 m s.l.m.) - Arni (916 m s.l.m.) -
Monte Altissimo (1589 m s.l.m.)

Partenza: Arni Ristorante *Le Gobbie* (1037 m s.l.m.)

Arrivo: Monte Altissimo (1589 m s.l.m.)

Dislivello: 550 m

Tempo di percorrenza: 4 ore (andata e ritorno)

Difficoltà: E/E (con punti esposti)

Sequenza sentieri: CAI 33 – VIA MARMIFERA – CAI 142 – CAI 143

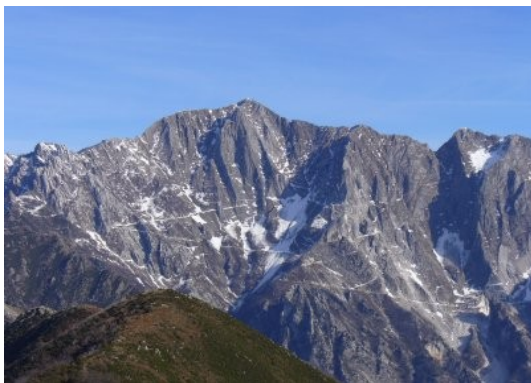
Punti di appoggio: Ristorante *Le Gobbie* (Arni)

Interessi prevalenti: Artistico – Naturalistici – Geologici

Note sul percorso: Spesso le tracce non sono ben visibili, il percorso è impegnativo ed è richiesto un buon allenamento fisico

Periodo consigliato: primavera - estate

Accessibilità: auto (autobus)



MONTE ALTISSIMO

Da Seravezza si percorre la strada che conduce a CASTELNUOVO GARFAGNANA: superato il paese di RUOSINA si incontra un bivio e si continua sulla sinistra seguendo la strada che si inerpica lungo le pendici del monte. Lungo la strada si incontra prima il paese di LEVIGLIANI (585 m s.l.m.) e poi quello di TERRINCA (517 m s.l.m.) e si continua fino ad arrivare alla Galleria del Cipollaio. Passata la galleria si svolta in direzione ARNI. Superato il paese, si parcheggia davanti al Ristorante *Le Gobbie* (Loc. Arni) e da qui si imbocca il **sentiero n. 33** (direzione Passo degli Uncini). A circa metà sentiero si incrocia una via marmifera che va imboccata sulla sinistra e percorsa per circa un'ora fino a quando sulla destra si incontra un bivio che conduce al **sentiero n. 142** per proseguire, infine, sul **sentiero n. 143** che conduce in vetta al Monte Altissimo.

Al bivio con il CAI 143 si può deviare a destra e in 10' si raggiungono resti di trincee.

Montagna sicura:

·Si raccomanda di informarsi sempre sulle condizioni meteorologiche e di tenere presente che in montagna avvengono improvvisi cambiamenti climatici.

·In caso di necessità chiamare il numero unico per le emergenze 118 specificando che si tratta di un soccorso in montagna.

·Si consiglia un abbigliamento adeguato e scarponcini comodi.

·L'Associazione Pro Loco Seravezza ricorda che la valutazione delle difficoltà e dei tempi di percorrenza indicati sono soggettivi e declina ogni responsabilità per eventuali inesattezze riguardo a quanto riportato. In particolare non garantisce la manutenzione dei sentieri, che esula dalle competenze dell'Associazione.